



SPEKTRA[®]

DECOR Quarz




HELIOS

***SPEKTRA DECOR** quarz*





DQ 100



DQ 101



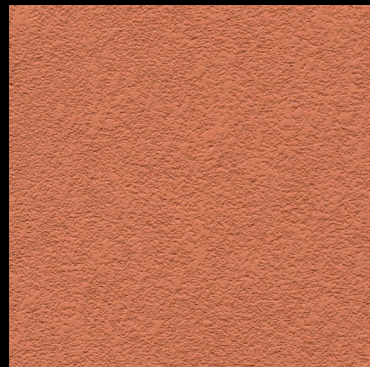
DQ 102



DQ 110



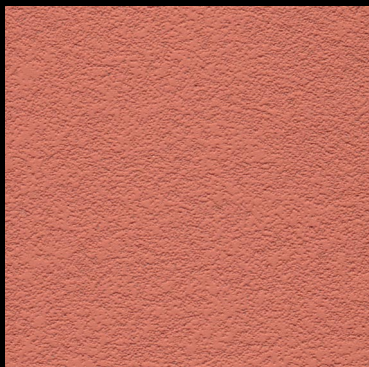
DQ 111



DQ 112



DQ 120



DQ 121



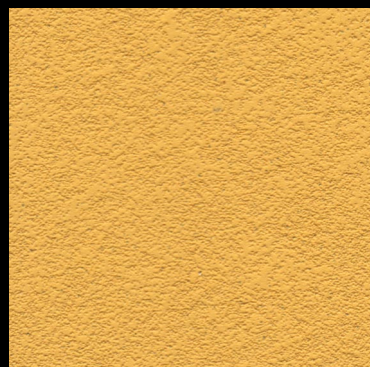
DQ 122



DQ 130



DQ 131



DQ 132



DQ 140



DQ 141



DQ 142



DQ 150



DQ 151



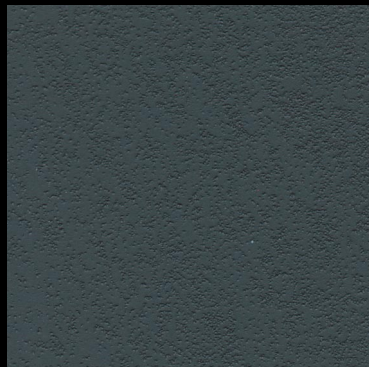
DQ 152



DQ 160



DQ 161



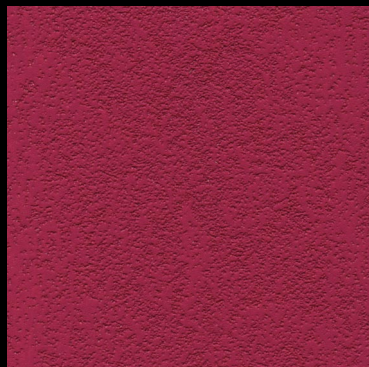
DQ 162



DQ 170



DQ 171



DQ 172



DQ 180



DQ 181



DQ 182



DQ 190



DQ 191



DQ 192



SPEKTRA DECOR *quarz*

SPEKTRA DECOR *quarz* je dekoratívny náter na siloxánovej báze, ktorý sa používa na ochranu a dekoráciu vnútorných a vonkajších povrchov stien. Výsledky, ktoré získame pri použití tohto náteru pritiahnu pozornosť aj toho najmenej všímavého návštevníka a prinúti ho pozorovať jemné hĺbky a zamatovú matnosť povrchu stien nášho domova.

Náter je vysoko paropriepustný, vodoodolný a odolný voči atmosférickým vplyvom. Pomocou odlišnej aplikácie **SPEKTRA DECOR *quarz*** náteru sa dá dosiahnuť rad dekoratívnych účinkov: od silnejšie prelievajúceho sa účinku, cez jemne prelievajúci účinok, ktorý zaregistruje iba oko všímavého až po jednotný zamatovo matný povrch.

SPEKTRA DECOR *quarz* náter poskytuje široký rámec použitia v interiéroch a pri výrobe nových, resp. renovovaní starých – aj pamiatkovo chránených - fasádnych povrchov. Použitie je jednoduché. Realizácia dekoratívnych techník s použitím výrobku **SPEKTRA DECOR *quarz*** je možná aj na veľmi veľkých plochách. Vysoká paropriepustnosť umožňuje použitie dekoratívnych techník na všetkých stavebných podkladoch.

Balenie **SPEKTRA DECOR *quarz***:

2 L – báza + 30 odtieňov podľa Heliomixu



Systém prípravy dekoratívnej techniky

1. Zo starých a nových povrchov treba odstrániť prach, zle spojené častice a staré farby so zlou príľnavosťou až po zdravý pevný podklad. Potom treba skontrolovať vlhkosť podkladu, ktorá nesmie byť vyššia ako 3 % a aplikovať **SPEKTRA akrylovú impregnáciu** rozriedenú vodou 1:3.
2. Impregnovaný povrch zahľadiť **SPEKTRA vnútorným tmelom hrubým** a **SPEKTRA vnútorným tmelom**.
3. Zahľadený a obrúsený povrch, z ktorého bol dobre odstránený prach potom natrieť **SPEKTRA siloxánovou fasádnou farbou**, čím sa dosiahne jednotný biely povrch.
4. **SPEKTRA DECOR *quarz*** dekoratívny náter sa riedi podľa potreby max. 10 % vody a nanáša sa širším štetcom v technike križovania, resp. rovnomerného nanášania všetkými smermi. Keď náter začne schnúť, treba ho mäkkým štetcom »ešte raz zahľadiť«, čím sa dodatočne zvýši mat efekt bočného pohľadu a zamatovosť náteru. Na väčších plochách odporúčame, aby fázu nanášania a fázu zahľadovania realizovali dvaja pracovníci, čím sa zabezpečí rovnomerné nanesenie po celom povrchu.





HELIOS Tovarna barv, lakov in umetnih smol Količevo, d.o.o.
Količevo 65, 1230 Domžale, Slovenija

T +386 1 722 40 00
F +386 1 722 43 10
E info@helios.si

www.helios.si
www.colours.helios.si

